



FAHRZEUGSPEZIFISCHER NAVICEIVER FÜR VW T5 MULTIVAN



Innovativer Infotainer für VW – der Z-E2060 ist ein E>GO der Essential 2 Baureihe. Mit seiner Front integriert sich der Z-E2060 hervorragend in T5 Fahrzeugmodelle von Volkswagen (siehe Kompatibilitätsliste). Via CAN-Bus mit der Fahrzeugelektronik vernetzt, werden Komfortfunktionen wie **MFA/MFA+**, **Multifunktionslenkrad** oder die Anzeigen von **OPS** und **Climatronic** unterstützt.

Der E>GO überzeugt mit seinem kapazitiven, berührungsempfindlichen **6,5"/16,5 cm TFT Bildschirm**, der sich vollkommen intuitiv bedienen lässt.

Der Z-E2060 ist ein topmoderner Entertainer: Das zeigt bereits der klare Klang des integrierten **DAB+ Doppeltuners**, der mit Service Following, dynamischer Senderliste, MOT Slideshow und DLS-Text ausgestattet ist. Der **UKW RDS-Tuner** bietet eine hohe Empfindlichkeit für den besten Empfang von analogen Radiosignalen. Für die Medienwiedergabe stehen Ihnen ein **CD/DVD-Laufwerk** und **zwei USB Ports** mit Verlängerungskabeln zur Verfügung, die die Wiedergabe der aktuellsten Audio- und Videoformate übernehmen.

Der Z-E2060 bietet Ihnen eine moderne mobile Nutzung von aktuellen Android basierten Smartphones. Über die „**Smartlink direct**“ Funktion binden Sie Ihr Android Smartphone direkt an den Z-E2060 an: Die Bildschirminhalte Ihres Handys sind dann auf der Bedienoberfläche des ZENEC Infotainers gespiegelt. Das „Smartlink direct“ Dual Protokoll ermöglicht eine direkte Steuerung der App Funktionen über den Touchscreen des Z-E2060, einschließlich Nutzung der auf dem Smartphone bereits vorhandenen Google Maps App oder anderer Navigations-Apps.*

Die moderne **Bluetootheinheit** ermöglicht Ihnen bequemes Freisprechen, einfache Verwaltung der Kontaktfavoriten und komfortables A2DP Musikstreaming.

Der Z-E2060 kann ein **Rückfahrkamerasystem** automatisch oder manuell steuern. In Abhängigkeit vom Modell und der Fahrzeugausstattung (CAN Daten) können dynamische Hilfslinien ins Kamerabild eingeblendet werden.

*Der Z-E2060 kann mit dem **Z-EMAP50 Navipaket** nachgerüstet werden. In Kombination mit dem Navipaket bietet der Z-E2060 viele Vorteile im Praxisbetrieb, wie zum Beispiel Wiedergabe von Musik bei aktiver Routenführung oder Fortsetzung der Routenführung nach kurzen Stopps (Tanken), etc.

FAHRZEUG KOMPATIBILITÄTSLISTE

Modell	Typ	Modelljahr
VW T5 Multivan	Comfortline, PanAmericana, Highline, Edition25, BlueMotion, Match, Special, Business, Caravelle	2010 – 2015
VW T5 California	Comfortline, Europe	2010 – 2015

- Prüfen Sie, ob die Bauformen von Werksradio und Z-E2060 kompatibel sind.
- Funktionalität basiert auf dem Vorhandensein funktionspezifischer CAN-Daten.
- Webasto Standheizungen werden nicht unterstützt.

Eine ausführliche Liste der Gerätefunktionen finden Sie auf www.zenec.com unter dem Punkt 'Spezifikationen'.



Optimale Integration

Der Z-E2060 passt von der Form- und Farbgebung her perfekt in die Cockpits der T5 Fahrzeuge. Bei der Tastenbeleuchtung kann man zwischen rot und weiß auswählen. Der kapazitive 16,5 cm / 6,5" Touchscreen bietet eine hohe Farbbrillanz, Leuchtkraft und Kontrastreichtum.



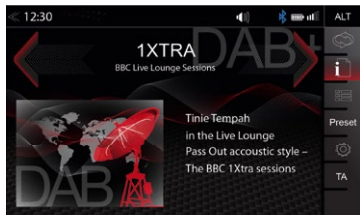
Anbindung Lenkradfernbedienung

Der Z-E2060 unterstützt die Multifunktionslenkräder der als kompatibel gelisteten Fahrzeugmodelle via Anbindung an den CAN Bus. Unterstützt werden die am Lenkrad vorhandenen Funktionen der Audio- und Telefon-Bedientasten.



Zum Naviceiver erweiterbar

Mit dem optional erhältlichen Navigations-Software Paket Z-EMAP50 wird der Infotainer Z-E2060 zum Navigationssystem mit Karten für 47 europäische Länder und kostenfreier Kartenaktualisierung für 1 Jahr.



DAB+ Tuner mit vielen Funktionen

Der integrierte DAB+ Twin-Tuner mit MOT Slideshow, dynamischer Senderliste, DAB->DAB Service Following und DLS-Text ermöglicht klaren Digitalradioempfang. Außer der einfachen Bedienung und dem guten Klang sorgt die hohe Empfindlichkeit für unterbrechungsfreien Empfang.



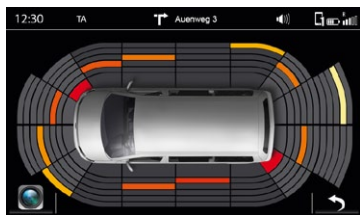
Anbindung Multifunktionsanzeige

Der Z-E2060 lässt sich ebenfalls an die Multifunktionsanzeige (MFA und MFA+) von VW anbinden. Angezeigt werden Text Infos und Daten von Audioquellen wie z.B. ID3-Tags, Radio-Stationinfos und auch Radiotext.



Anbindung Klimastatusanzeige

Der Z-E2060 kann Statusdaten der Climatronic im Fahrzeug via CAN auslesen. Dabei zeigt ein Pop-Up Menü die Infos der Climatronic zu Gebläsestatus, Lufttemperatur, etc. Diese Funktion ist abhängig vom Fahrzeugmodell, Modelljahr und Art der Klimaanlage.



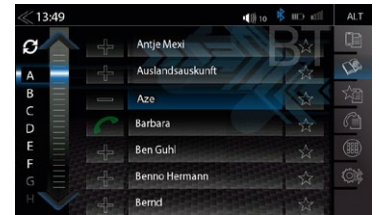
Anbindung an das OPS Parkradar

Die im Fahrzeug ab Werk installierten Abstandssensoren werden via ZENEC OPS (Optical Parking System) ausgelesen und dargestellt. Je nach Fahrzeugmodell zeigt das OPS beim Einparken eine 360° Fahrzeug-Rundumsicht oder die Front-/Heck Radarsegmente.



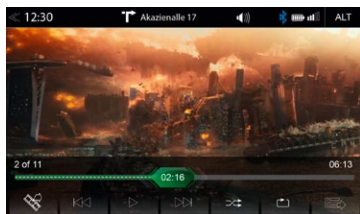
Optimale Smartphone Nutzung

Die Smartlink direct Funktion für Android-basierte Smartphones spiegelt den Smartphone Bildschirminhalt auf den Bildschirm des Z-E2060. Bei Android Smartphones ist eine direkte App-Steuerung über den Touchscreen des Z-E2060 möglich.



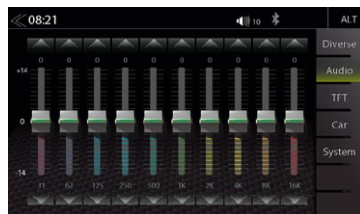
Bluetooth Freisprechmodul

Bequemes Freisprechen mit sehr einfacher Bedienung, Telefonbuch-Suche nach Kontakt-Anfangsbuchstaben, editierbarem Favoritenmenü und drahtlosem Musikstreaming via A2DP bietet die Bluetoothsektion des Z-E2060.



State of the Art Medienkompatibilität

Der Z-E2060 unterstützt die Wiedergabe aller heute verbreiteten Mediendateien: CDDA, CD-ROM, CD-R, CD-R/RW, DVD, DVD+R, DVD-R, DVD+R/RW, DVD-R/RW, DVD-DL, MP3, M4A, FLAC, AAC (MP4A), WAV, WMA/WMA-PRO, AVI, MP4, H.264, MKV 1080p, MPEG1/2/3, MPEG2/TS, MPG, WMV, XVID.



10-Band Equalizer

Mit dem grafischen 10-Band EQ können Sie den Klang manuell exakt auf die Besonderheiten Ihres Fahrzeugs oder auf Ihre persönlichen Vorlieben abstimmen. Möglich ist auch die Wahl eines vordefinierten EQ-Profiles, um eine schnelle Anpassung der Klangwiedergabe im Fahrzeug zu erreichen.



Laufzeitkorrektur per DSP

Der Z-E2060 verfügt über eine DSP basierte 5-Kanal Laufzeitkorrektur zur individuellen Anpassung der Kanäle für die Optimierung der räumlichen Abbildung auf den Fahrer- oder Beifahrersitz. Dabei kann die jeweilige Verzögerung für jeden Lautsprecher in Zentimetern oder in Millisekunden eingegeben werden.



Rückfahrkamera Anbindung

Der Z-E2060 erlaubt den Anschluss und die Steuerung von einer Rückfahrkamera. Das Einlegen des Rückwärtsgangs steuert die Kamerafunktion automatisch. Eine manuelle Bedienung via CAM Taste oder Touchscreen ist ebenfalls möglich. Die Einblendung von dynamischen Hilfslinien ist abhängig vom Fahrzeugmodell und der Ausstattung.



Cockpit Echtzeit Fahrzeugdaten

Es werden aktuelle Fahrzeugdaten wie Tankinhalt in Litern, Batteriespannung in Volt oder die Außentemperatur in Grad Celsius auf dem Display des Z-E2060 dargestellt. Zusätzlich sieht man zum Beispiel, ob Fahrer und Beifahrer angeschnallt sind oder ob die Feststellbremse angezogen ist (abhängig vom Modelljahr).



Fahrzeugstatus Anzeige

Ein optionales Pop-Up Menü zeigt den Status des Fahrzeugs bzw. der Sensoren an und warnt vor geöffneten Türen oder vor offenem Kofferraumdeckel / Motorhaube. Auch der Status der Fahrzeugbeleuchtung, z.B. der Frontscheinwerfer, wird angezeigt.

OPTIONALES NAVIGATIONS SOFTWARE PAKET ZU ZENEC Z-E2060

Mit der optional erhältlichen microSDHC-Navikarte Z-EMAP50 (NextGen für WinCE, Full-EU) wird der Infotainer Z-E2060 zum gut ausgestatteten Naviceiver.

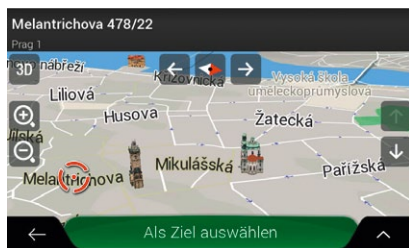
Z-EMAP50 KEY FEATURES

- microSDHC-Karten (16 GB) basiertes 3-D Navigationssystem mit Abdeckung von 47 EU Ländern*
- Premium P.O.I. Paket (mehr als 6,5 Millionen Sonderziele)
- Realistische 3-D Darstellung von Geländen, Sehenswürdigkeiten, Innenstädten und Abbiegungen/Ausfahrten
- 3-D Auto-Zoom an Kreuzungen und Kreiseln, Fahrspurassistent mit Anzeige von Autobahn-Verkehrsschildern
- Tunnel Modus
- TMC Funktion
- TTS Funktion (Text-to-Speech)
- Kostenlose Kartenaktualisierung für 1 Jahr

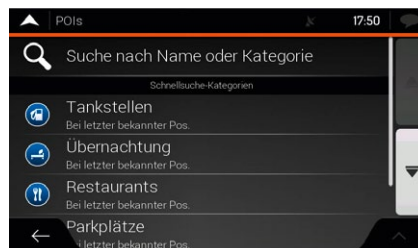
Z-EMAP50 LIEFERUMFANG

- 1 x microSDHC-Karte (16 GB) mit Navigationssoftware im SD-Adapter
- 1 x Quickstart Navigationsanleitung DE, EN, IT, FR, NL, CZ

*Die Navigationssoftware ist nicht Bestandteil des Lieferumfangs des Z-E2060 Geräts.



Hochaufgelöste 3-D Karten



Mehr als 6,5 Millionen Premium P.O.I.



Schnelle, einfache Routenberechnung



Eindeutige Routenführung



Diverse Routenplanungsmethoden



Übersichtliche Rutendarstellung