



## RADICAL R-C12 SERIE

Die neuen fahrzeugspezifischen RADICAL Infotainer für VW, OPEL, AUDI A3 und die BMW 3er Serie sind optisch und technisch perfekt auf die Zielfahrzeuge Fahrzeug abgestimmt: von der Passgenauigkeit im Armaturenbrett, über die einstellbare Farbe der Tastenbeleuchtung bis hin zur Integration in den Fahrzeug-CAN. Unterstützte Funktionen sind beispielsweise die Anbindung von Lenkradfernbedienung, Multifunktionsanzeige, Klimaanlage-Status, OPS oder die Integration von Aktivsystemen (abhängig von Geräte- und Fahrzeugmodell).

RADICALs R-C12 Mediacenter vereinen die neue Smartphone App Medienwelt mit den Funktionen eines klassischen Head Units: Alle Geräte nutzen ein offenes, auf Android 10.0 basierendes Betriebssystem, daher können Sie alle Ihre Android Apps direkt auf den Infotainern installieren, inklusive Ihrer Navi-Apps. Dank Quad-Core ARM® Cortex-A7 CPU mit 1,3 GHz Taktung und 2 GB RAM laufen Apps und Hintergrundprozesse auf den R-C12 Modellen stabil und sehr flüssig.

Wer navigieren will, kann das auf den Geräten vorinstallierte Navipaket von RADICAL einfach mit der separat erhältlichen Lizenzcode-Karte R-MAPC10 freischalten. Oder die eigene bevorzugte Navigations-App installieren. Alle R-C12 Infotainer verfügen über ein integriertes WiFi-Modul. Sie können Ihr Smartphone also als Hotspot für einen mobilen Internetzugang einsetzen und dann Musik direkt aus dem Netz streamen, Apps wie Spotify nutzen oder Internetradio hören.

Mit der EasyConnection Funktion lassen sich die Bildschirminhalte von Android und iOS Smartphones per WiFi oder USB auf die RADICALs spiegeln und direkt über die Infotainer-Touchscreens bedienen (iOS nur Bedienung via Smartphone). Die großen, kapazitiven Displays haben eine Auflösung von 1024 x 600 Pixeln und bestehen mit einer brillanten Bilderwiedergabe und hohem Kontrastumfang.

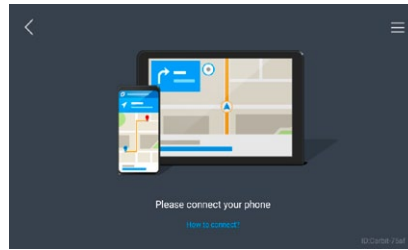
Auch für den klassischen Infotainmentpart sind die Mediacenter optimal gerüstet. Der integrierte DAB+ Tuner mit Stationsliste, MOT Slideshow und DLS-Text sorgt für einen klaren Digitalradioempfang. Ein leistungsstarker UKW RDS Tuner übernimmt den Empfang herkömmlicher Sender. Drei USB-Ports stehen zur Wiedergabe aktueller Audio- und Videoformate bereit. Dazu kommen viele Möglichkeiten der Sound-Optimierung durch Funktionen wie den grafischen 10-Band Equalizer und die Balance, Fader, Loudness und Subwoofer Einstellungen.

Via Bluetooth können Sie nicht nur stressfrei telefonieren, sondern auch kabellos Musik streamen.



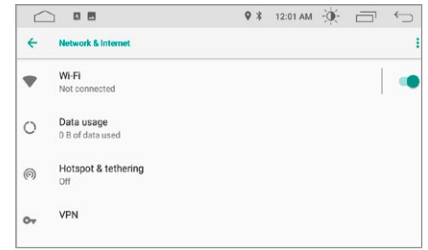
### Kapazitive Displays

Die kapazitiven berührungsempfindlichen Displays haben eine Auflösung von 1024 x 600 Pixeln und bestehen mit brillanter Bilderwiedergabe und hohem Kontrast.



### Smartphone EasyConnection

Die vorinstallierte EasyConnection App ermöglicht es, iOS und Android Smartphones per WiFi oder USB auf die Infotainer zu spiegeln und über deren Touchscreen zu bedienen (iOS nur Bedienung via Smartphone).



### Internet Zugang

Die RADICALs verfügen über ein WiFi Modul. Über einen Smartphone Hotspot kann man unterwegs ins Web gehen und z.B. Spotify nutzen oder Internetradio hören.



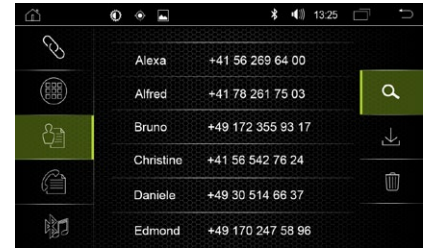
### Navi-App Unterstützung

Das RADICAL R-MAPC10 Nav-Paket ist vorinstalliert und per separat käuflichem Freischaltcode aktivierbar. Weitere Android Navi-Apps lassen sich installieren.



### DAB+ Tuner

Dank ihres integrierten DAB+ Tuners mit Stationsliste, MOT-Slideshow und DLS-Text sorgen die RADICALs für einen klaren Digitalradioempfang.



### Bluetooth Freisprecheinrichtung

Das Bluetooth 4.0 Modul überzeugt mit hoher Sprachqualität, einfacher Bedienung und diversen Telefonbuch basierten Komfortfunktionen. Ein externes Mikro liegt dem Set bei.



### BT Musikstreaming

Musik bequem drahtlos vom Handy auf die Infotainer übertragen – das integrierte Bluetoothmodul unterstützt auch Musikstreaming via A2DP mit AVRCP 1.3.



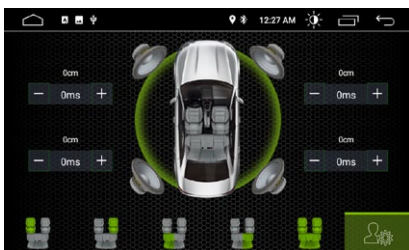
### Drei USB-Ports

Via USB wird die Wiedergabe vieler A/V-Dateiformate unterstützt, zum Beispiel: MP3, FLAC, AAC, AVI, MPEG1/2, MPEG4 (XviD), M4V (H.264), MKV 1080p.



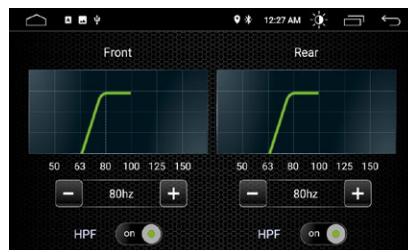
### 10-Band Grafik-Equalizer

Zur Klangabstimmung stehen vier vordefinierte EQ-Profile bereit. Profis stellen den Sound mit dem grafischen 10-Band Equalizer perfekt auf persönliche Vorlieben ein.



### Laufzeitkorrektur

Die Infotainer verfügen über eine einfach zu bedienende Laufzeitkorrektur für die Front- und Rear-Kanäle mit 4 Werks-Voreinstellungen für eine verbesserte Stereoabbildung.



### Audio DSP

Der integrierte Audio-DSP Chip bietet weitere interessante Einstelloptionen wie z.B. Hochpassfilter für Front- und Rear-Lautsprecher oder Smart Bass.



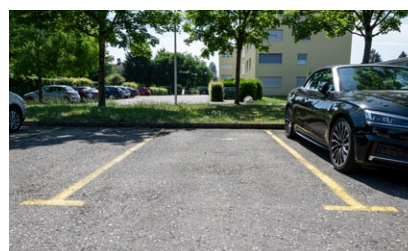
### OPS - Optisches Parksystem

Die im Fahrzeug ab Werk installierten Abstandsensoren werden über das RADICAL OPS ausgelesen und auf dem Touchscreen dargestellt (nicht bei allen Modellen).



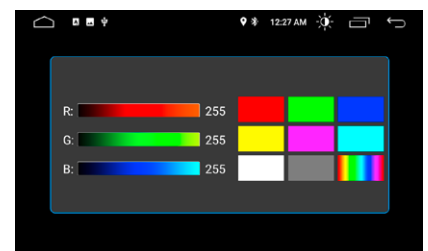
### Car Settings

Mit dieser Anwendung haben Sie Zugriff auf den Bordcomputer des Fahrzeugs; alle Einstellungen bleiben über das Gerät bedienbar (nur für R-C12VW2)



### Rückfahrkamera-Anschlüsse

Die Infotainer verfügen über zwei Eingänge für Anschluss/Steuerung von zwei Kameras mit geschalteter Stromversorgung und automatischer Rangier-/Umschaltfunktion.



### Multicolor Tastenbeleuchtung

Alle R-C12 Modelle verfügen über eine RGB LED Sensorbeleuchtung. Die Tastenbeleuchtungsfarbe lässt sich an das Zielfahrzeug oder nach eigenem Wunsch anpassen.

## HAUPTMERKMALE

- Fahrzeugspezifische Infotainer
- Autochip AC8227L CPU, Quad-Core ARM® Cortex-A7, 1,3 GHz mit 2 GB RAM und 16 GB Flash Speicher
- Radical GPS Navipaket (ohne Lizenz) vorinstalliert\*<sup>1</sup>
- Offenes Android 10.0 Betriebssystem für die Installation von Android Apps
- Kapazitiver, berührungsempfindlicher 17,8 cm/7“, 20,3 cm /8“, 22,6 cm/9“ oder 25,6 cm/10,1“ Bildschirm mit 1024 x 600 Pixeln Auflösung
- OSD Menü in diversen EU Sprachen (Deutsch, Englisch, Italienisch, Französisch, Spanisch etc.)
- DAB+ Tuner mit MOT Slideshow, Stationsliste und DLS-Text\*<sup>2</sup>
- Drei USB 2.0 Ports für A/V-Dateiwiedergabe\*<sup>3</sup> und Anschluss von Android und iOS Smartphones\*<sup>4</sup>
- UKW RDS Radio mit 18 Stationsspeicherplätzen auf FM1/FM2/FM3 Stationsbändern
- Bluetooth 4.0 Freisprechmodul mit A2DP BT Musik-Streaming
- Steuerung von bis zu zwei Kamerasystemen mit automatischer Umschaltfunktion
- Anbindung an Zielfahrzeuge via externem SWC/CAN Interface\*<sup>5</sup>
- EasyConnection zur Bildschirmspiegelung und Integration von Android und iOS Smartphone Apps
- RGB Multicolor Sensortastenbeleuchtung
- Integrierte 4 x 45 Watt Endstufe
- Integriertes WiFi Modul (WLAN IEEE 802.11 b/g/n)

## BLUETOOTH

- MTK6625 Bluetooth 4.0 Freisprech-Modul
- Synchronisation von 1000 Telefonbuchkontakten mit je 3 Rufnummern
- Suchfunktion für Telefonbuchkontakte
- A2DP BT-Music Streaming mit Anzeige von ID3-Tag und AVRCP 1.3
- Internes und externes Bluetooth Mikrofon\*<sup>6</sup>

## MULTIMEDIA + AUDIO

- DAB+ Empfänger mit Single-Tuner
- UKW RDS Radio mit 18 Stationsspeicherplätzen
- Drei USB 2.0 Ports auf der Geräterückseite zur Wiedergabe von A/V-Dateien ab USB Datenträger
- EasyConnection für Android OS und Apple iOS Smartphones
- Audio Software DSP:
  - Laufzeitkorrektur für Front und Rear Kanäle mit 0 bis 20 mS Verzögerung

- 10-Band Grafikequalizer mit 4 voreingestellten Klangprofilen
- Balance, Fader, Loudness und SmartBass Einstelloptionen
- Hochpass Frequenzweiche mit 6 wählbaren Trennfrequenzen
- A2DP BT Musikstreaming mit AVRCP 1.3
- 1 x HDMI Eingang für Zubehör und kompatible Mobilgeräte
- Integrierte 4 x 45 Watt Endstufe

## FAHRZEUG INTEGRATION

CAN Integrationsanbindung im Fahrzeug an:

- Lenkradfernbedienung, Multifunktionsanzeige, Optisches Park System, Klinaanlagen-Status, Rückwärtsgang-Signal, Handbremsen-Signalstatus, Fahrzeugbeleuchtungs-Status, Bordcomputer bzw. Car-Menü, aktive Soundsysteme (abhängig von Fahrzeugmarke und -modell – siehe separate Kompatibilitätsübersicht)

## ANSCHLÜSSE

- 4.2 Cinch Vorverstärkerausgänge (3 V)
- 2 x Cinch A/V-Eingang für Kamera Video Signal (CVBS)
- 1 x DIN UKW Antenneneingang
- 1 x DAB Antenneneingang mit 12 V Stromversorgung
- 1 x SMA WiFi Antenneneingang
- 2 x Cinch Video-Ausgang (CVBS, NTSC)
- 1 x Cinch AUX A/V-Eingang mit NTSC/PAL auto Umschaltung (CVBS)
- 3 x USB 2.0 Port mit jeweils 700 mA Ladestrom für Smartphones
- 1 x HDMI Eingang
- 1 x 3,5 mm Klinkeneingang für externes Bluetooth Mikrofon
- 1 x SMA Eingang für GPS Antenne

\*<sup>1</sup> RADICAL R-MAPC10 GPS Navigationssoftware auf Gerät vorhanden, Nutzungslizenz separat erhältlich. Das System erlaubt die Installation von weiteren Android GPS Navigations-Apps.

\*<sup>2</sup> Die aktive DAB Antenne ist im Set enthalten

\*<sup>3</sup> Unterstützte A/V Datei-Formate: MP3, FLAC, AAC, WMA, AVI, MPEG-1/2, MPEG4, M4V (H.264), MKV 1080p, XviD

\*<sup>4</sup> Mit 700 mA Ladestrom pro angeschlossenem Smartphone

\*<sup>5</sup> Das SWC/CAN Interface ist im Setumfang enthalten

\*<sup>6</sup> Das externe Mikrofon ist im Setumfang enthalten